



MANUAL DE INSTALAÇÃO

DOS PROGRAMAS

NOVA GIA

E

DECLARAÇÃO DO SIMPLES

PARA WINDOWS VISTA



GOVERNO DO ESTADO DE SÃO PAULO

SECRETARIA DA FAZENDA

PROMOCAT – Programa de Modernização da Administração Tributária
PRODESP - Companhia de Processamento de Dados do Estado de São Paulo

O Funcionamento do sistema operacional Windows Vista apresenta algumas diferenças com relação aos demais sistemas operacionais. Desta forma, será necessária a configuração do sistema para a execução dos programas Nova Gia e Declaração do Simples.

A instalação do programa deverá ser realizada por um usuário com perfil de administrador.

Passo 1 – Caso o modo de apresentação dos menus seja a opção “default”, entre no menu *Iniciar* e selecione a opção *Painel de Controle*.



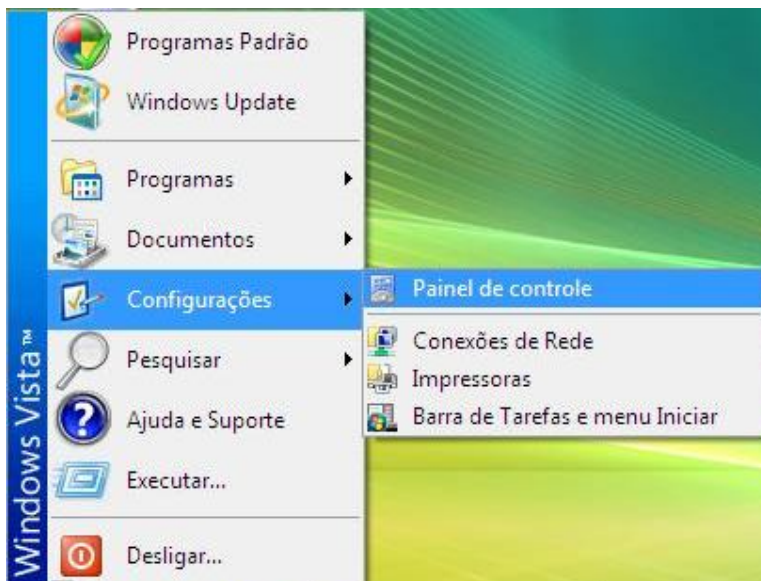


GOVERNO DO ESTADO DE SÃO PAULO

SECRETARIA DA FAZENDA

PROMOCAT – Programa de Modernização da Administração Tributária
PRODESP - Companhia de Processamento de Dados do Estado de São Paulo

Com o modo de apresentação dos menus seja a opção “clássica”, entre no menu *Iniciar* e selecione as opções *Configurações* e depois *Painel de Controle*.



Passo 2 – Na tela seguinte, entre na opção *Programas*.



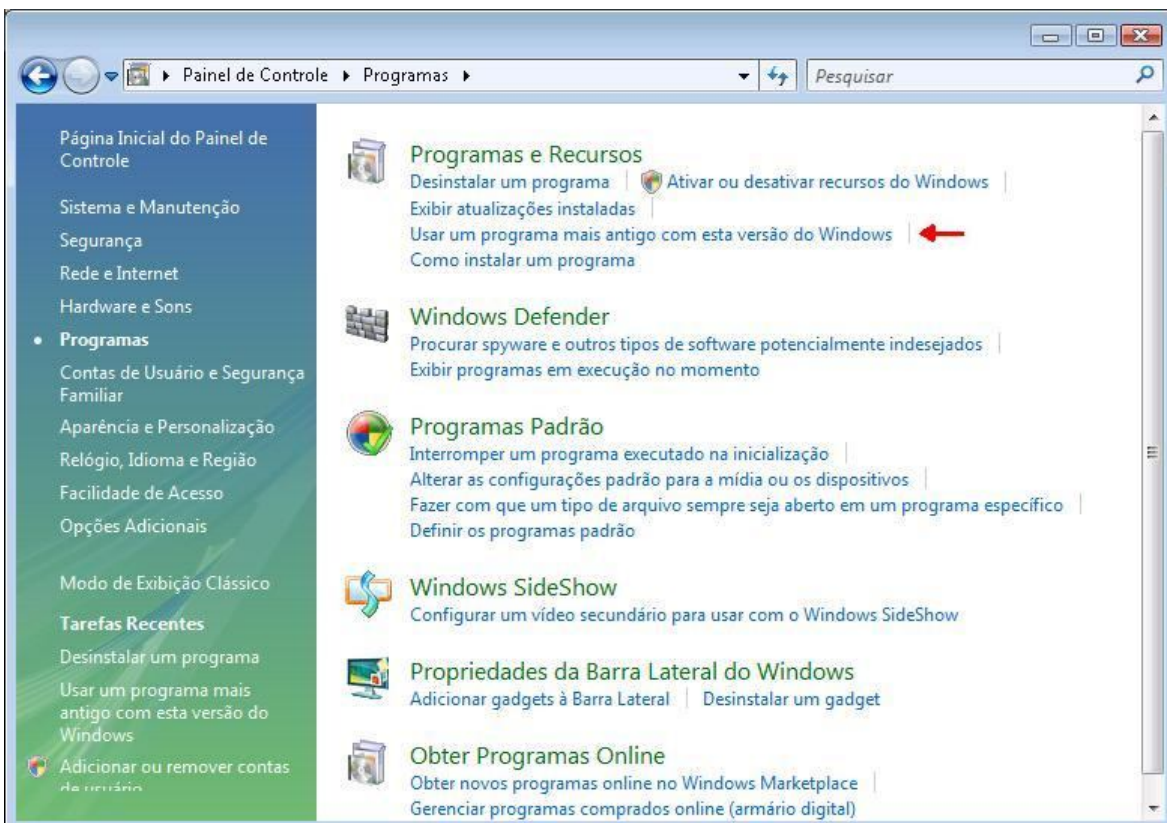


GOVERNO DO ESTADO DE SÃO PAULO

SECRETARIA DA FAZENDA

PROMOCAT – Programa de Modernização da Administração Tributária
PRODESP - Companhia de Processamento de Dados do Estado de São Paulo

Passo 3 – Em seguida, selecione a opção *Usar um programa mais antigo com esta versão do Windows*.





Será exibida a tela de *Assistente de Compatibilidade de Programas*.

Passo 4 – Clique em *Avançar*.



Passo 5 – Na tela seguinte, selecione a opção *Desejo localizar o programa manualmente* e clique em *Avançar*.





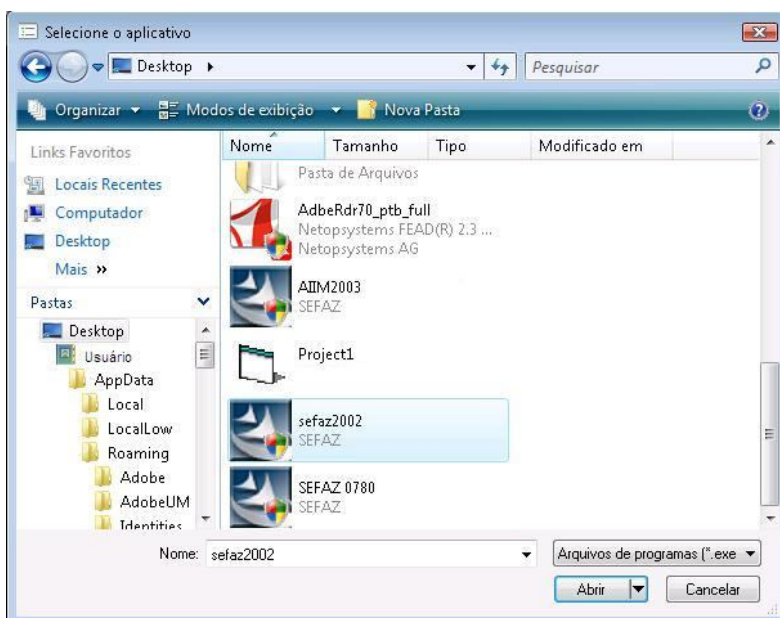
GOVERNO DO ESTADO DE SÃO PAULO
SECRETARIA DA FAZENDA
PROMOCAT – Programa de Modernização da Administração Tributária
PRODESP - Companhia de Processamento de Dados do Estado de São Paulo

Passo 6 – Na tela seguinte, clique em *Procurar*



Passo 7 – Localize o arquivo **sefaz2002.exe** e clique na opção *Abrir*.

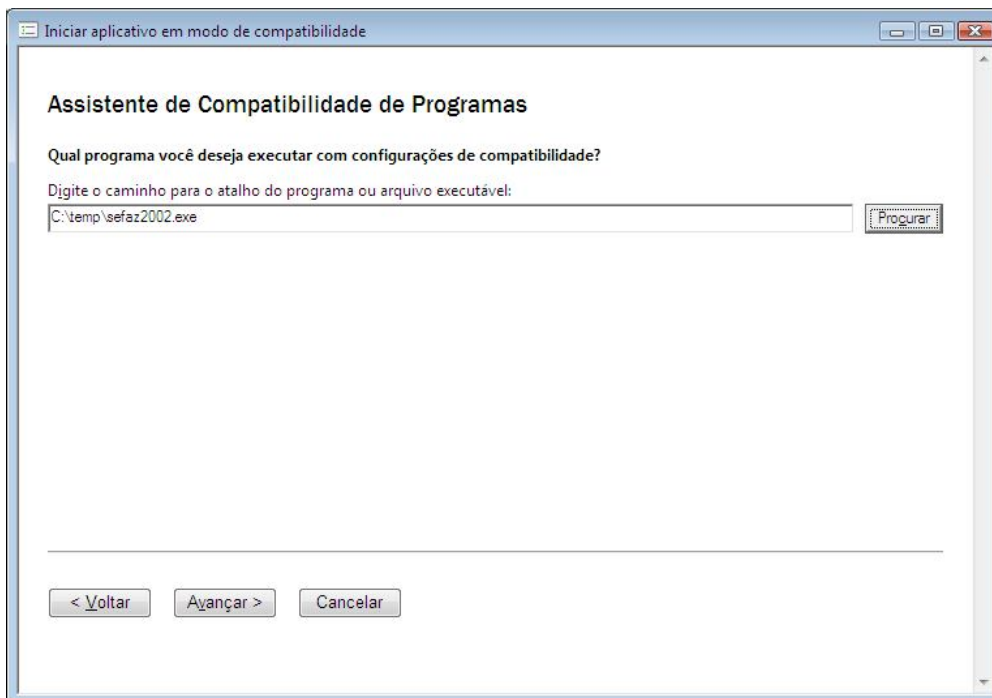
Este arquivo contém os programas da Nova GIA versão 0700 e da Declaração do Simples versão 0100.



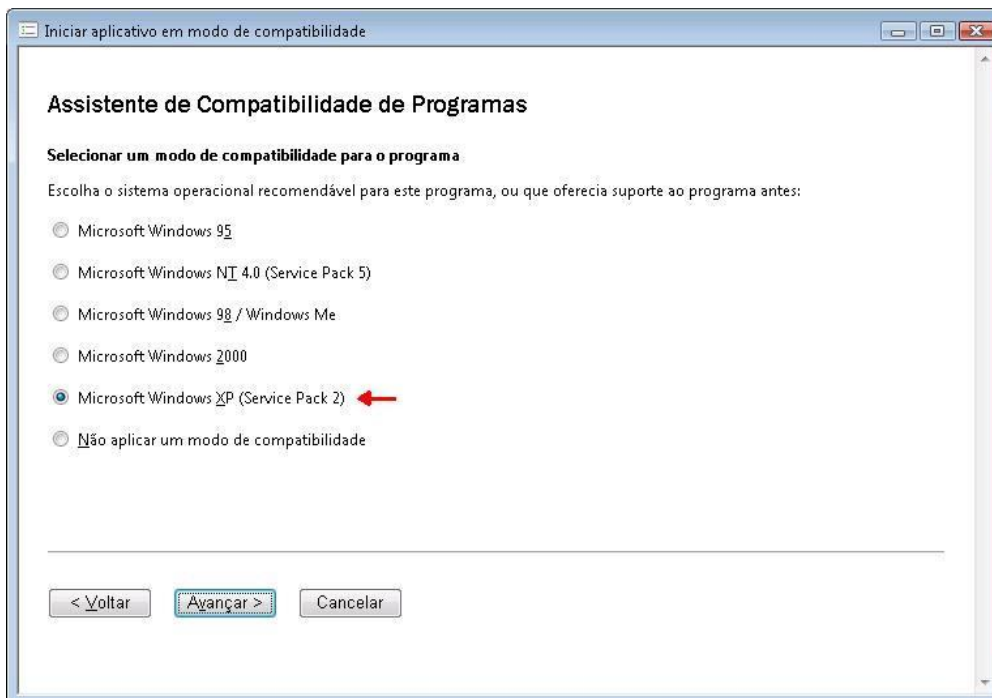
Caso não localize o arquivo acima, faça o download no site da Fazenda (<http://www.fazenda.sp.gov.br/download>).



Passo 8 – Clique em *Avançar*.



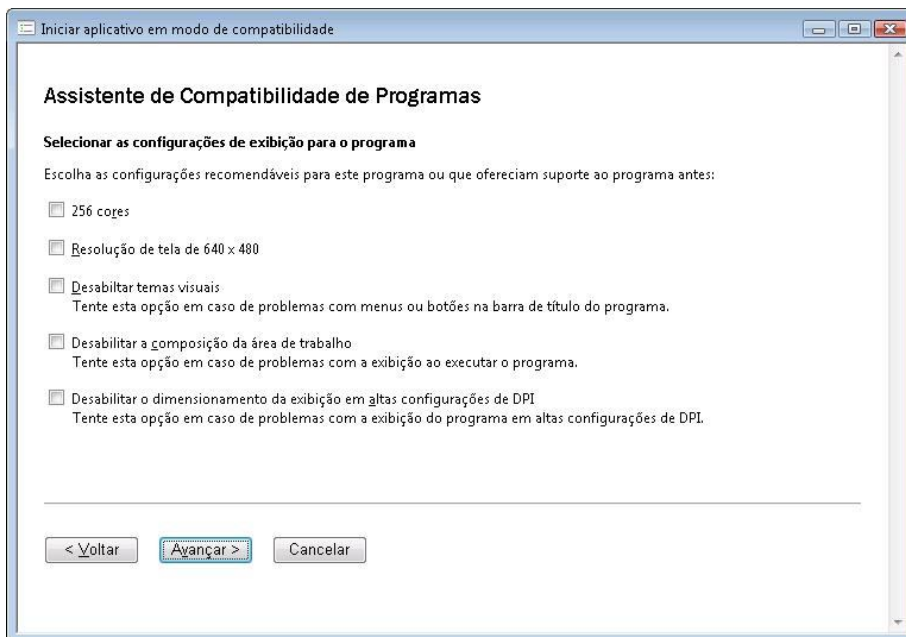
Passo 9 – Em seguida, selecione a opção *Microsoft Windows XP (Service Pack 2)* e clique em *Avançar*.



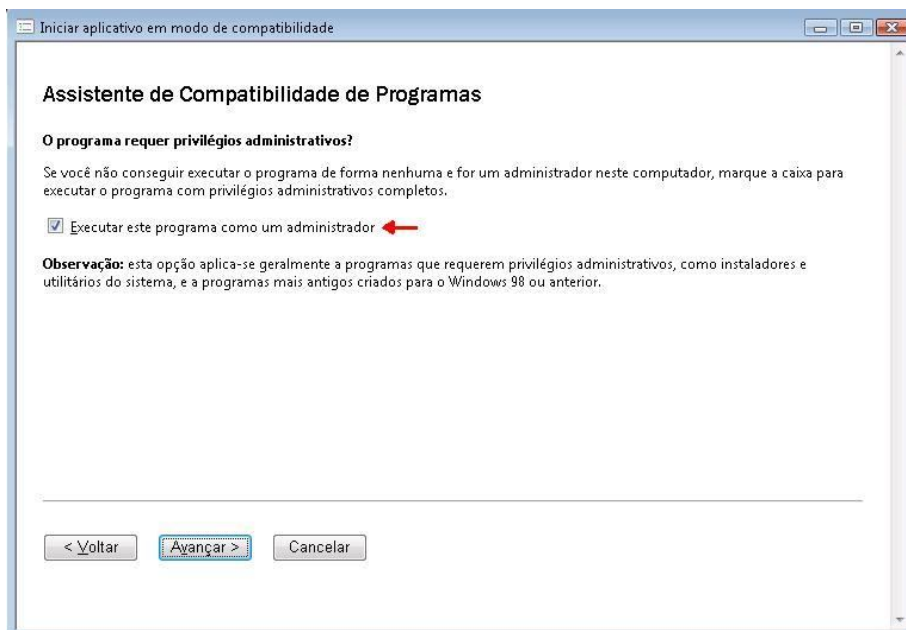


GOVERNO DO ESTADO DE SÃO PAULO
SECRETARIA DA FAZENDA
PROMOCAT – Programa de Modernização da Administração Tributária
PRODESP - Companhia de Processamento de Dados do Estado de São Paulo

Passo 10 – Na tela seguinte, deixe desmarcadas todas as opções e clique em *Avançar*.

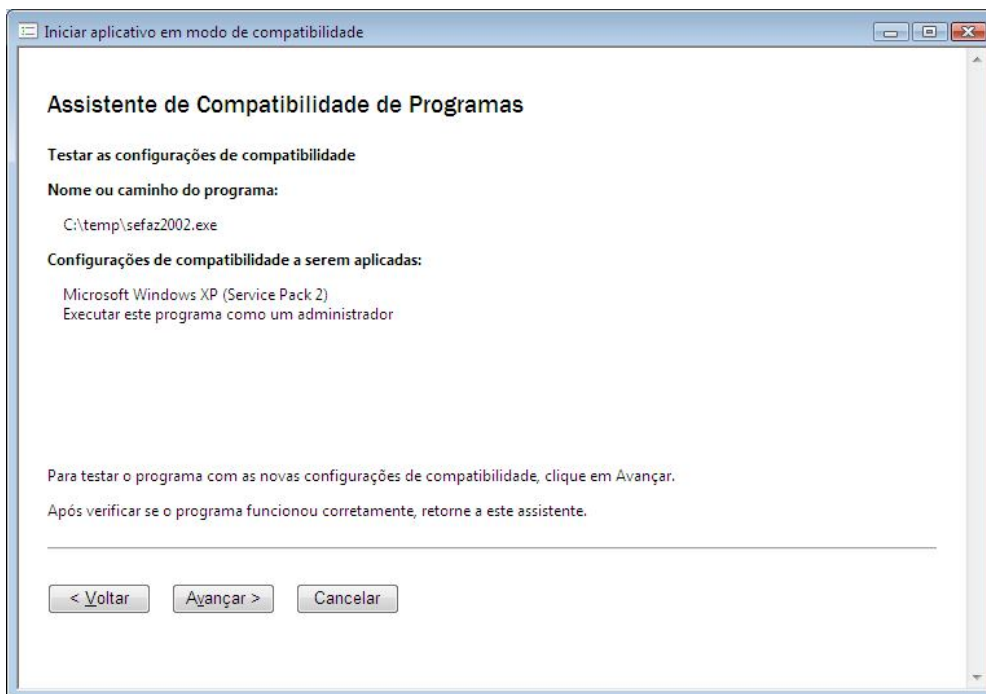


Passo 11 – Em seguida, deixe selecionada a opção *Executar este programa como um administrador* e clique em *Avançar*.

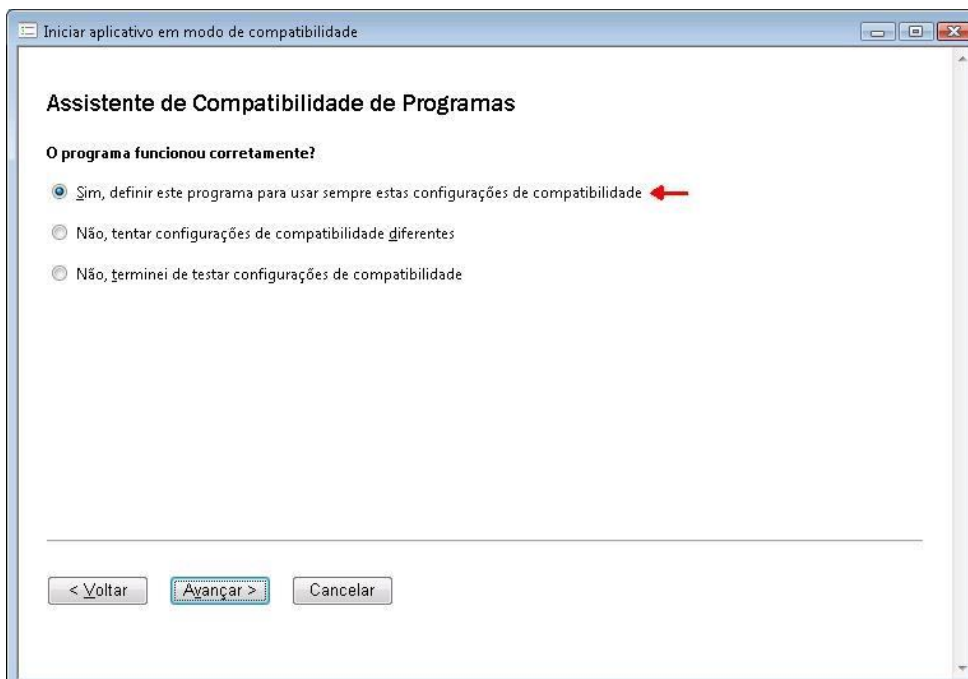




Passo 12 – Na próxima tela, clique em *Avançar*



Passo 13 – Em seguida, selecione a opção *Sim, definir este programa para usar sempre estas configurações de compatibilidade* e clique em *Avançar*.





Passo 14 – Em seguida, selecione a opção *Sim* e clique em *Avançar*



Passo 15 – Para finalizar, clique em *Concluir*





Atualização das últimas versões da Nova GIA e Declaração do Simples

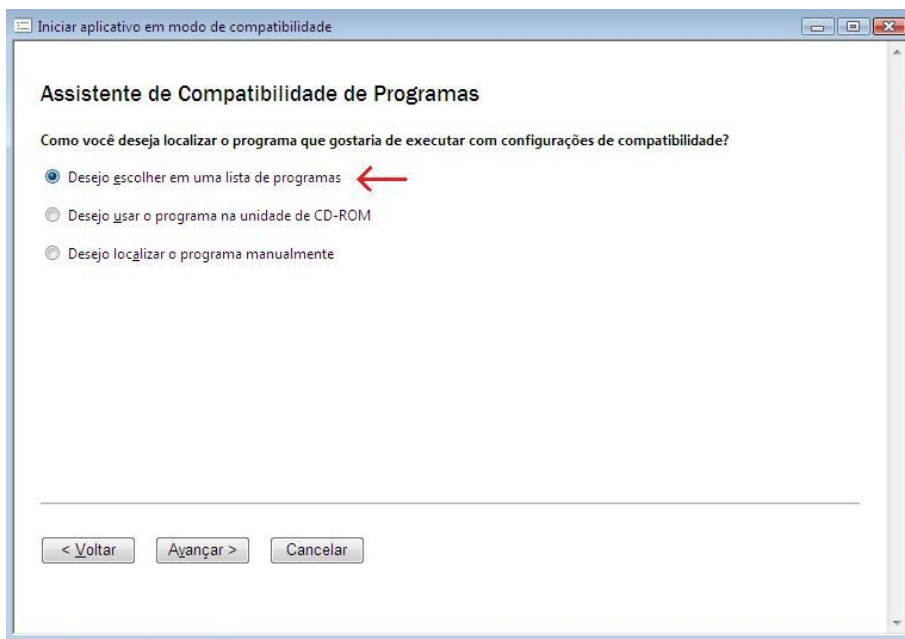
O usuário deverá atualizar o programa da GIA e Declaração do Simples com a última versão disponível no site da Fazenda.

Os passos 1 a 15 deverão ser feitos para o executável da atualização para o correto funcionamento do programa no Windows Vista.

Primeira execução do programa

Depois de instalada a versão base da Nova Gia ou Declaração do Simples e ter realizada a atualização com a última versão, deverão ser feitos os procedimentos abaixo na primeira execução do programa (somente na primeira):

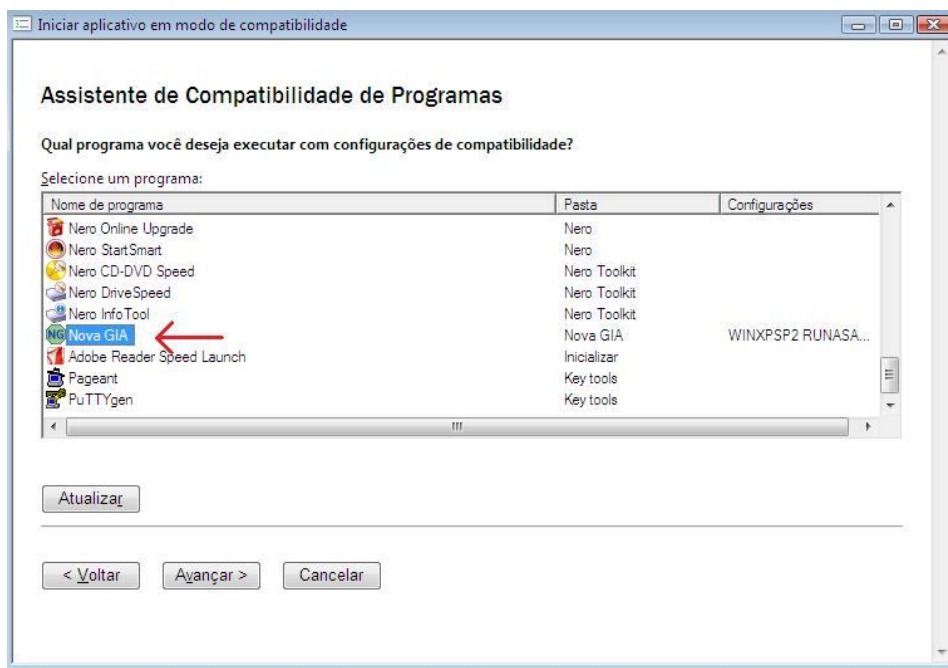
- Repetir os passos 1 a 4 deste manual;
- No Passo 5 ao invés de selecionar a opção *Desejo localizar o programa manualmente* deverá ser selecionada a opção *Desejo escolher em uma lista de programas* e clicar em avançar.



- O Windows Vista irá listar todos os programas e executáveis disponíveis no computador, deverá selecionar o Programa *Nova GIA* (Pasta Nova GIA) ou selecionar a *Declaração do Simples* (Declaração do Simples) e clicar em avançar:



GOVERNO DO ESTADO DE SÃO PAULO
SECRETARIA DA FAZENDA
PROMOCAT – Programa de Modernização da Administração Tributária
PRODESP - Companhia de Processamento de Dados do Estado de São Paulo



- Seguir os passos 9 a 15 deste manual.
- Realizar alguns testes com o programa.

Os procedimentos acima deverão ser executados somente na primeira vez.